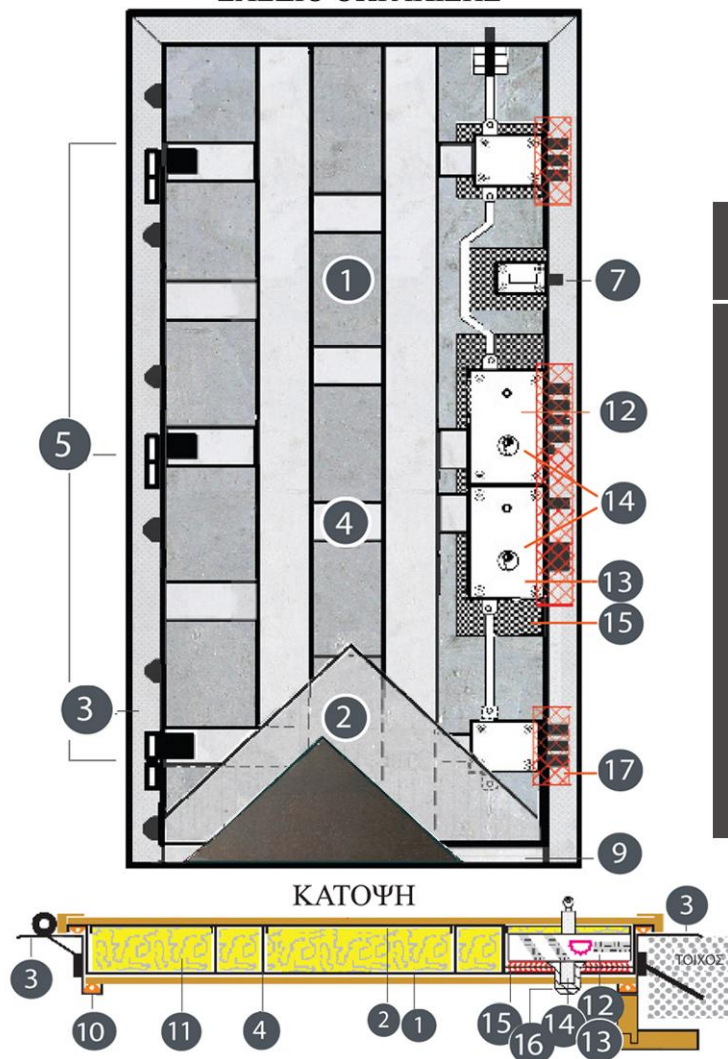


## GROUP S5

ΣΧΕΔΙΟ ΘΩΡΑΚΙΣΗΣ



### ΚΥΡΙΑ ΣΗΜΕΙΑ

- 2 ΚΛΕΙΔΑΡΙΕΣ
- ΔΙΠΛΗ ΘΩΡΑΚΙΣΗ
- 2 ΚΑΘΕΤΟΙ ΔΟΚΟΙ
- 13 ΟΡΙΖΟΝΤΙΟΙ ΔΟΚΟΙ
- 21 ΣΗΜΕΙΑ ΚΛΕΙΔΩΜΑΤΟΣ
- 3 ΜΕΝΤΕΣΕΔΕΣ ΜΕ ΡΟΥΛΕΜΑΝ ΡΥΘΜΙΖΟΜΕΝΟΙ

### ΘΩΡΑΚΙΣΗ

1. **ΕΞΩΤΕΡΙΚΗ ΘΩΡΑΚΙΣΗ** από χαλυβδόφυλλα πάχους 1.5mm.
2. **ΕΣΩΤΕΡΙΚΗ ΘΩΡΑΚΙΣΗ** από χαλυβδόφυλλα πάχους 1.25mm.
3. **ΚΑΣΑ ΕΙΔΙΚΑ ΔΙΑΜΟΡΦΩΜΕΝΗ** από χαλυβδόφυλλα πάχους 2.5mm.
4. **ΚΑΘΕΤΟΙ ΚΑΙ ΟΡΙΖΟΝΤΙΟΙ ΔΟΚΟΙ** ειδικά διαμορφωμένοι πάχους 1.5mm.
5. **ΤΡΕΙΣ ΜΕΝΤΕΣΕΔΕΣ** βαρέως τύπου ρυθμιζόμενοι, με ρουλεμάν.  
Ειδικοί μεντεσέδες ηλεκτροσυγκολλημένοι, ποτέ βιδωτοί, αντοχής 400 κιλών έκαστος.
6. **ΠΥΡΟΙ ΚΛΕΙΔΩΜΑΤΟΣ 21**, κλειδαριάς και εκτροπέων.
7. **ΜΠΛΟΚ ΑΣΦΑΛΕΙΑΣ** - περιοριστής ανοίγματος, αντοχής 4 τόνων (πατέντα SIAMO OBI 6000650) δεν κόβεται, δεν υποχωρεί, δεν ψύχεται.
8. **ΜΑΤΙ 180°**.
9. **ΑΕΡΟΦΡΑΧΤΗΣ ΔΑΠΕΔΟΥ** ρυθμιζόμενος.
10. **ΔΙΠΛΑ ΛΑΣΤΙΧΑ** περιμετρικά της πόρτας και της κάσας.
11. **ΘΕΡΜΟΧΟΜΟΝΩΤΙΚΟ ΥΛΙΚΟ** μεταξύ των χαλυβδόφυλλων.

## ΚΛΕΙΔΑΡΙΕΣ

12. **ΚΛΕΙΔΑΡΙΑ MOTTURA DEFENDER** νέας γενιάς, με γριναζωτό σύστημα ολίσθησης πύρων και με διπλή παγίδα μπλοκαρίσματος σε απόπειρα διάρρηξης με σπάσιμο των κυλίνδρων.
13. **ΚΛΕΙΔΑΡΙΑ ΑΥΤΟΜΑΤΗ ΜΗΧΑΝΙΚΗ αντοχής 3 τόνων**, ώστε η πόρτα να μην μένει ποτέ ξεκλείδωτη
14. **ΚΥΛΙΝΔΡΟΙ**. Πρωτότυποι κύλινδροι, αποκλειστικότητα SIAMO, με αντοχή στο τρύπημα και στις σύγχρονες μεθόδους διάρρηξης με ricking και bumping. Εκατοντάδες χιλιάδες συνδυασμοί κωδικών, προστατευόμενο προφίλ κλειδιού και κάρτα ιδιοκτησίας.
15. **SIAMO TOP SYSTEM ΕΙΔΙΚΗ ΠΡΟΣΤΑΣΙΑ ΚΛΕΙΔΑΡΙΑΣ**. Συνδυασμός ασάλινης πλάκας 4mm και ειδικά διαμορφωμένης μαγγανέζας 2mm. Μαζί με την εξωτερική θωράκιση πάχους 1.5mm, παρέχει συνολική προστασία κλειδαριάς πάχους 7.5mm.
16. **ΠΡΟΣΤΑΣΙΑ ΚΥΛΙΝΔΡΩΝ** από δύο πατενταρισμένα **DEFENDER** ειδικά τοποθετημένων στη μαγγανέζα έτσι ώστε να μην αφαιρούνται από το SIAMO TOP SYSTEM με απλή ή περιστροφική εξόλκευση.
17. **ΠΡΟΣΤΑΣΙΑ ΠΥΡΩΝ ΚΛΕΙΔΑΡΙΑΣ & ΠΥΡΩΝ ΕΚΤΡΟΠΕΩΝ** με μεταλλική “φωλιά” πάνω στην κάσα.